



מקרה בוחר

רשות מקומית | חולון

התמודדות עם משבר האקלים | מיפוי אי החום העירוני

העיר חולון נוסדה בשנת 1940 כאיחוד של חמש שכונות: גרין, מולדת, אגרובנק, קריית עבודה ושכונת עם. חולון הוכרזה כעיר בשנת 1950. לפי נתוני הלשכה המרכזית לסטטיסטיקה (הלמ"ס) נכון לסוף 2018 מתגוררים בחולון כ-194,300 תושבים (לפי משרד הפנים יש כ-209 אלף). האוכלוסייה גדלה בקצב גידול שנתי של 0.9%. לפי נתוני הלמ"ס נכון לסוף 2017, לחולון דירוג של 7 מתוך 10 בממד החברתי-כלכלי. צפיפות התושבים בעיר חולון הינה 10.3 נפש למ"ר. חולון היא עיר במחוז תל אביב, העשירית בגודל אוכלוסייתה בישראל. היא ממוקמת מדרום-מזרח לתל אביב, מצפון לראשון לציון, ממזרח לבת ים וממערב לכביש 4. שטח השיפוט של חולון הוא 19,200 דונם. העיר חברה בארגון פורום ה-15, והיא העיר השלישית בגודלה במחוז תל אביב.



שותפים

סוג ההתייעלות



פעולות יזומות להפחתת אי החום העירוני, באמצעות:

- מיפוי ומדידת טמפרטורה לתכנון מיטבי של המרחב הציבורי.
- נטיעת עצים והצללה.



תועלות צפויות



העלאת מודעות לנוחות ועידוד הליכתיות ועיר בריאה



צמצום עתידי של אי החום העירוני



השפעה חיובית על כ-200,000 תושבים

יריב בן דב, מנהל מערך סביבה וקיימות, עיריית חולון

"משבר האקלים הוא אחד האתגרים העירוניים הגדולים שעמו אנו מתמודדים. על מנת שנוכל להעניק שירות מותאם לכל התושבים ולדאוג לעיר בטוחה יותר, אנו מתייחסים ברצינות רבה לאיומים שמגיעים אלינו כתוצאה ממשבר האקלים, ביניהם: אי החום העירוני וגלי חום תכופים ומושכים. מדובר בפרויקט שיעזור לנו לקבל נתוני בסיס, שמהם נוכל למפות את המקומות 'החמים', ולהיערך כבר בימים אלה".

עלויות ותועלות כלכליות		
חשבון פוטנציאלי לעשור הבא	מעקב שנתי	השקעה (ש"ח)
*כמילארד ש"ח	150,000	150,000

• החיסכון הכלכלי חושב כהערכה ביחס של שטח העיר תל-אביב-יפו לשטח העיר חולון: **אומדן הנזק הכלכלי מהתחממות המרחב הציבורי בעיר תל אביב-יפו, מוסד שמואל נאמן למחקר מדיניות לאומית**



התמודדות עם משבר האקלים | מיפוי אי החום העירוני



אתגרים

שינויי האקלים מעלים את התדירות והחומרה של אירועי מזג אוויר קיצוני בכל העולם, כאשר גלי חום קיצוני אחראיים ליותר מקרי מוות מכל אסון אקלימי אחר ברחבי העולם. מדינת ישראל הולכת ומתחממת, אי החום ועומסי החום הופכים למציאות העתיד. יולי 2023 נמדד כחודש החם בעולם, ובערים המטרופוליטניות שם עומסי החום כבדים - נדרשת אדפטציה על מנת לייצר סביבה נעימה לשהייה.

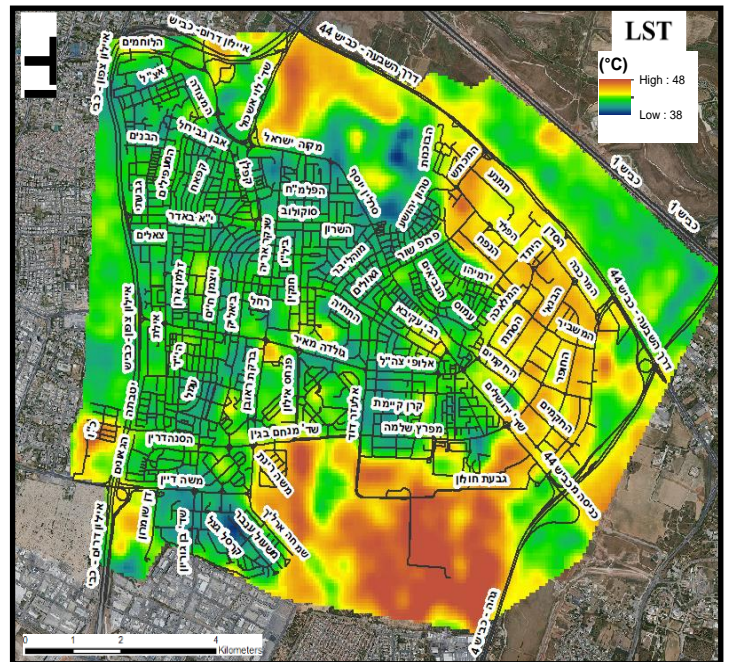
- פעולות להתמודדות בנושא
- גיבוש מדד כיסוי צמרות עצים והצללה ברחובות ובשטחים הפתוחים
 - צילום וניטור אי החום ברמת הרחוב וניתוח השפעת הצמחייה במרחב הציבורי על הנוחות התרמית המקומית. המיפוי ייעשה במספר שיטות בעיר (צילום תרמי, צילומי רחפן, תחנות מטאורולוגיות, העלאת הנתונים כשכבת מ"ג). בהתאם למיפוי, יתבצעו פעולות להגברת הנוחות האקלימית במקומות המרכזיים בעיר וסביבתם שנמצאו חמים ולא מוצלים.

פוטנציאל תועלת

קירור המרחב הציבורי
 חיסכון כלכלי רב (תועלות ישירות ועקיפות)
 שיפור איכות החיים של התושבים
 חיזוק החוסן הקהילתי
 הורדת זיהום האוויר



מחקר: ד"ר אור אלכסנדרוביץ', הטכניון - מכון טכנולוגי לישראל



פרופ' עודד פוצ'טר וד"ר משה מנדלמילך (2023), מיפוי איי חום עירוניים בחולון, בית הספר לסביבה ע"ש פורטר, אוניברסיטת תל אביב.