



ערים מקיימות
גיליון 13 | מרץ 2025



מרכז ויץ לפיתוח בר קיימא
תחום נושאי:

הרשמו עכשיו לקבלת הניוזלטר <<

דברי פתיחה



שלום לכולם, בשנים האחרונות אנו רואים התעוררות של הרשויות המקומיות בתחומי הסביבה והקיימות. הרשויות לוקחות על עצמן תפקיד חשוב בשמירה על הסביבה, על שטחים פתוחים ועל עירוניות בריאה. שמתח להתארח ביום עיון של מרכז אינג'אד ועמותת סיכוי אופוק על אנרגיה מתחדשת ברשויות הערביות. ביום העיון נכחו 50-60 נציגים ונציגות מ-18 רשויות שונות, ביניהם זכרים, מנכ"לים ומומחי אנרגיה. עיריית גולן האנגלקי, מומחית אנרגיה לרשויות המקומיות, הציגה את מקומה של הרשות המקומית בניהול משק האנרגיה ואפיקי פעולה אופציונליים. הציגה את מקומה של הרשות המקומית בניהול משק האנרגיה ומאחלים לעוד מפגשים מסוג זה שיעודדו צמיחה והעמקה בתחומי הקיימות השונים. מאחלים לכם קריאה מהנה, מלמדת ומעוררת השראה.

צוות מרכז ויץ

הכירו איתנו...

עמותת צילול



הסברה בחופי הרצליה, קיץ 2020, קרדיט צילום: רן לוטן

עמותת צילול פועלת בשיתוף פעולה הדוק עם רשויות מקומיות ברחבי הארץ כדי לקדם מדיניות סביבתית, למניעת זיהומי ים ונחלים, מצמצום השימוש בפלסטיק חד-פעמי וניהול סביבתי של זרמי הפסולת.

אחת הדוגמאות הבולטות לכך היא פרויקט "עיר ללא פלסטיק", במסגרתו פעלה העמותה בשיתוף עיריית הרצליה, לצמצום השימוש בפלסטיק חד-פעמי בעיר. במהלך הפרויקט, פעלה העמותה לשינוי הרגלים הרגילים בקרב עובדי הרשות, מוסדות עירוניים, מוסדות חינוך, חברות ועסקים, תוך שינוי התנהגות וקידום מעבר לשימוש בכלים רב-פעמיים. בנוסף על כך, סייעה לעירייה להעביר חוק עזר עירוני פורץ דרך למניעת מכירה ושימוש של פלסטיק חד-פעמי בחופים, והפכה את הרצליה לאחת הערים הראשונות בישראל שקידמו חקיקה מסוג זה.

בשנים 2022-2024, יחד עם עמותות נוספות, הובילה עמותת צילול את פרויקט "השפעה מקומית" במימון האיחוד האירופי, במסגרתו עבדה עם רשויות בגליל המערבי ובנגב המזרחי. הפעילות כללה התייעלות סביבתית וסייע לעסקים קטנים להפחית את השימוש בפלסטיק חד-פעמי.

כעת מובילה עמותת צילול את פרויקט "צילול ברשויות", בשיתוף ארגון "חיים וסביבה" ובתמיכת האיחוד האירופי. המיזם מספק לרשויות כלים, ליווי וייעוץ לקידום מדיניות סביבתית, תוך דגש על מניעת זיהומי ים ונחלים, מצמצום פסולת חד-פעמית ושיפור מערך הפסולת העירונית. במסגרת זו, "צילול" מובילה השקעות לעובדי הרשויות, לנציגי ציבור ולפעילים סביבתיים, מתוך אמונה כי השינוי מתחיל ברמה המקומית – ומשפיע על כולנו.

למידע נוסף <<

פוגשים את הרשות

עכו



נחל נעמן. צילום: Ecology Wise



דינות חול בחוף עכו הדרומי. צילום: Ecology Eise

נפגשנו עם אדריכלית דנה לוי בברקאי, אדריכלית העיר עכו לשיחה

דנה, ספרי לנו על התפקיד שלך בעירייה

אני נמצאת בתפקיד אדריכלית העיר כ-5 שנים. אל התפקיד הגעתי אחרי שנים במגזר הפרטי עם תשוקה גדולה להוביל שינוי בעבודה ציבורית. האגף אחראי על תכנון מבני ציבור, חזות העיר והמרחב הציבורי מבחינת העיצוב העירוני. אני מנהלת את ועדת השימור העירונית, שותפה בתכנון האסטרטגי ובמקביל אני מובילה את נושא הסביבה והקיימות בעיר: טבע עירוני, צל, בנייה ירוקה, התייעלות ארגונית מבני ציבור, הערכות לשינוי האקלים, וקידום הלכות ושבילי אופניים.

ספרי על מיזם פורץ דרך שאת מקדמת וכיצד משפיע לטובה על תושבי העיר

לאחרונה זכינו בקול קורא של המשרד להגנת הסביבה, להכנת תוכנית אב להצלת באמצעות עצים, במטרה להתמודד עם איי החום העירוני.

בתהליך הכנת התוכנית מצאי העצים, שנעשה בהובלת משרד האדריכלים 'ברבים', למדנו על העדרו של הצל ברחבי העיר באופן ניכר ומדאיג, מצאנו שקיים קושי לנתב משאבים לטובת פיתוח היער העירוני, הבנו את החשיבות בתחזוקת עצים נכונה בהתאמת בתי הגידול, בהשקיה נכונה, בבעייתיות בביצוע יתר ובחשיבות גיוס מעודד צמיחה. בעיקר הבנו שהמפתח להצלחה הוא בתהליך של שינוי תפיסתי לבי העץ במרחב הציבורי: של התושבים, באופן בו הם תופסים את העצים שגדלים להם ליד הבית, כמרכיב התורם לאיכות החיים ולא כמטרד; ושלנו כרשות, בהתייחסותנו ליער העירוני כתשתית עירונית חיונית שתורמת לאיכות החיים וניהולו לא רק בסף התחזוקתי ובטיחותי.

עיקר האימפקט של התוכנית נעוץ בכלי התייעודף מבוסס GIS שפיתחנו עם צוות התוכנית, בהובלת ניקה מנדלמילר, מנהלת תחום תכנון אסטרטגי ורחלי אקוקה, רפרנטית תכנון ומבני ציבור. כלי התייעודף משקלל נתונים רבים כגון: יוצר תוכנית עבודה מרחבית לפעולה. בין המדדים ששוקללו במודל: מדד רמת כיסוי הצל, רשת שבילי הליכה, קרבה למבני ציבור, קרבה לנקודות עניין עירוניות ולתחנות אוטובוס ומצב סוציאקונומי של תושבי העיר. הכלי ממפה את העיר תחת קטגוריות שונות, במשקלים דיפרנציאליים והתוצאה היא מפת כתמים שמעידה, על מצב הצל, ומאפשרת תיעודף נכון להתמודדות עם היעדר צל במרחב הציבורי. כך, כל שקל עתידי שיושקע ביער העירוני ינותב למקום שבו יש לו הכי הרבה השפעה.

תארי מיזם ייחודי שנמצא כעת בתכנון

בשנת 2020 מושתת הרשאה לביצוע סקר טבע עירוני במימון המשרד להגנת הסביבה וביצוע של חברת Ecology wise. הסקר גילה ערכי טבע משמעותיים וייחודיים, אפילו ברמת הבינלאומית, בתחומי התייעודף משקלל נתונים רבים כגון: יוצר תוכנית עבודה מרחבית לפעולה. בין המדדים ששוקללו במודל: מדד רמת כיסוי הצל, רשת שבילי הליכה, קרבה למבני ציבור, קרבה לנקודות עניין עירוניות ולתחנות אוטובוס ומצב סוציאקונומי של תושבי העיר. הכלי ממפה את העיר תחת קטגוריות שונות, במשקלים דיפרנציאליים והתוצאה היא מפת כתמים שמעידה, על מצב הצל, ומאפשרת תיעודף נכון להתמודדות עם היעדר צל במרחב הציבורי. כך, כל שקל עתידי שיושקע ביער העירוני ינותב למקום שבו יש לו הכי הרבה השפעה.

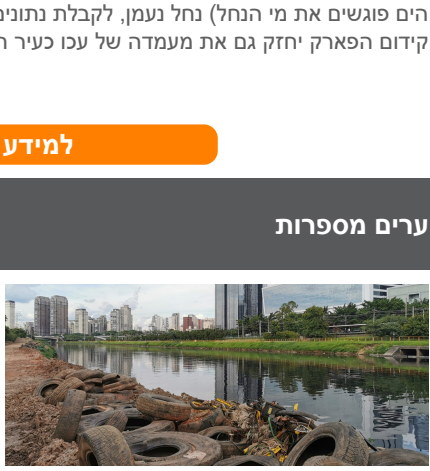
למידע נוסף <<

ערים מספרות



עדר | טבע עירוני

התמודדות עם משבר האקלים | מיפוי מגוון ביולוגי



סאו פאולו | ברזיל

ניהול פסולת | תוכנית לשינוי רחוב ולגינת בנות-קייאם

קראו עוד <<

קראו עוד <<

למקרי בוחן נוספים <<



יוזמת העיר הירוקה

רוצים להופיע פה גם? שלחו בקשה ל: info@weitz.org.il

מה תוכלו למצוא במרכז הידע לרשויות מקומיות?

אי חום עירוני

חממה אורבנית ששוררים בה עומים חום כבדים ואוויר דחוס לעומת האקלים בשטחים הפתוחים. המיקרו-אקלים המקומי מושפע מאוד מהסביבה העירונית המאופיינת בעומס תחבורתי ופלטות של כלי רכב וצפיפות של מבנים הגורמים להיווצרות של אי חום עירוני.

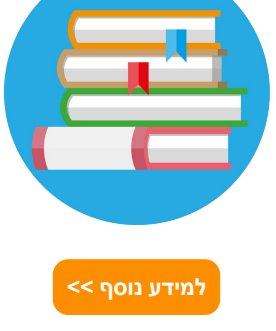
קראו עוד <<

חוקים ותקנות



למידע נוסף <<

מדריכים ופרסומים



למידע נוסף <<

קולות קוראים



למידע נוסף <<



לחצו כאן לאתר מרכז ויץ <<



נטראה בניזולטר הבא!